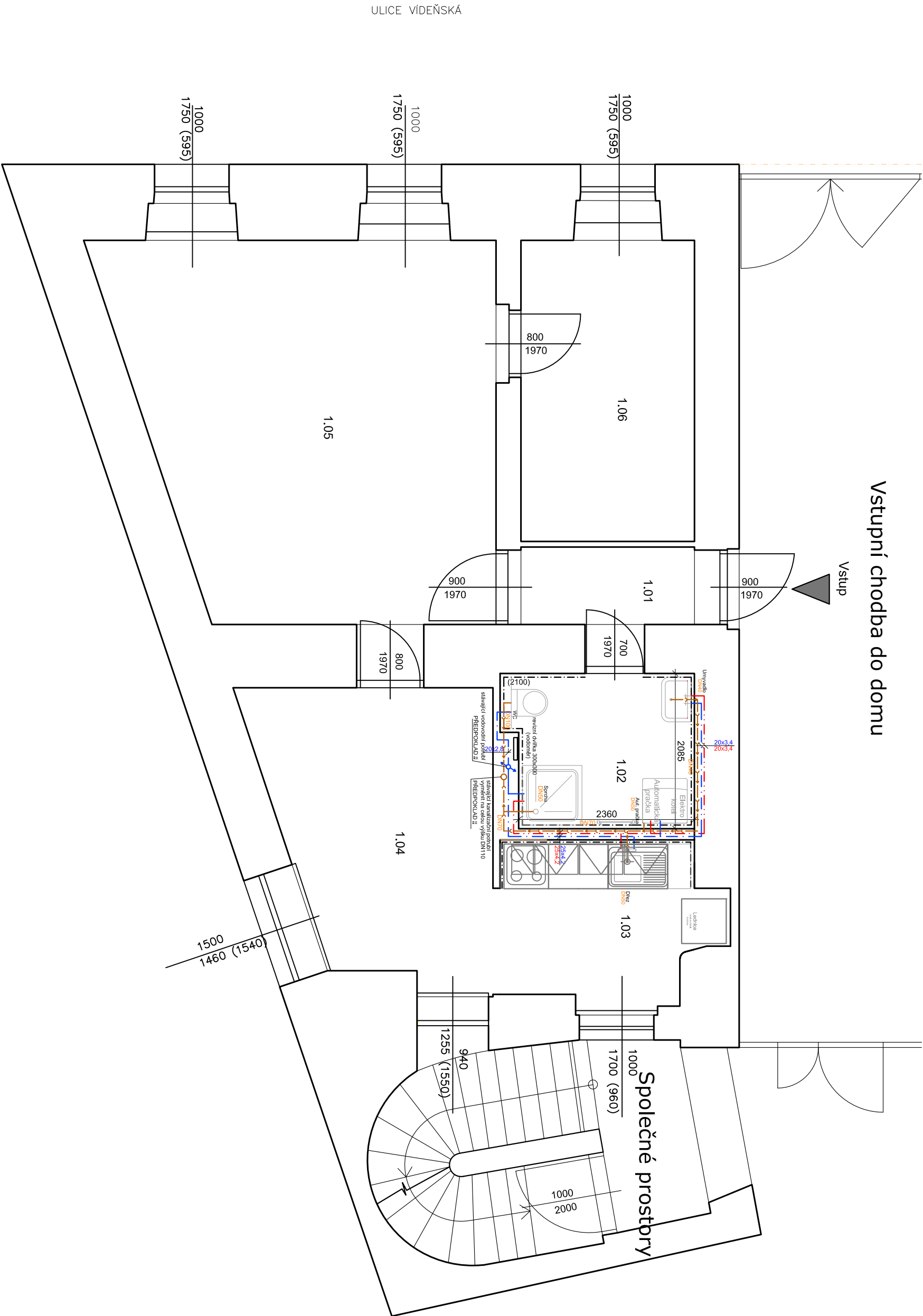


VÝKRES: VÍDEŇSKÁ 24 - oprava bytové jednotky č.2
ZJEDNODUŠENÝ PŮDORYS - Rozvody ZTI



Legenda

ZDVO

Legenda místností

Č.M.	NÁZEV MÍSTNOSTI	PLOCHA (m²)	DRUH PODLAHY	POVRCH STĚN	POVRCH STŘEŠ	POZN.
1.01	CHODBA	6,74	KERAM. DLAŽBA	ŠTUK. OMÍTKA	SDK PODHLÉD	KERAM. SOKL v. 100mm
1.02	KOUPELNA + WC	4,48	KERAM. DLAŽBA	ŠTUK. OMÍTKA	SDK PODHLÉD	OBKLAD v.2100mm
1.03	KUCHYŇ	5,94	KERAM. DLAŽBA	ŠTUK. OMÍTKA	SDK PODHLÉD	KERAM. SOKL v. 100mm
1.04	POKOUJ 1	11,21	PARKETY	ŠTUK. OMÍTKA	SDK PODHLÉD	MDF LIŠTA
1.05	POKOUJ 2	24,12	PARKETY	ŠTUK. OMÍTKA	SDK PODHLÉD	MDF LIŠTA
1.06	POKOUJ 3	9,42	PARKETY	ŠTUK. OMÍTKA	SDK PODHLÉD	MDF LIŠTA
CELKEM		61,78				

LEGENDA POTRUBÍ

- VODA STUDENÁ - NÁPOJIT NA STÁVAJÍCÍ ROZVOD STUDENÉ (REKONSTRUKCE 300x300 mm)
- VODA TEPLÁ
- PŘÍPOJOVACÍ POTRUBÍ KANALIZACE - NÁPOJIT NA STÁVAJÍCÍ ODPADNÍ POTRUBÍ
- MATERIÁL ROZVODU STUDENÉ VODY: PPR - PN20
- MATERIÁL ROZVODU TV: PPR - PN20
- MATERIÁL PŘÍPOJOVACÍ POTRUBÍ KANALIZACE: SYSTÉM HT-PP

Poznámka

- UMYVADLO BILÉ ŠÍŘKY 55CM SE STOLÁNKOVOU PÁKOVOU BATERIÍ, TLAKOVÉ HADICE PN20, ZÁKRYTÍ S FILTREM, SIFON CHROM
- SPRCHOVÁ AKRYLAOVÁ VANIČKA, 80x80, ZASTĚNA S BEZPEČOSTNÍM SKLEM, NÁSTĚNNÁ SPRCHOVÁ BATERIE SE SPRCHOU A TÝČI S POSUVNÝM DRŽÁKEM SPRCHY
- K DŘEVU ZÁKRYTÍ S FILTREM, TLAKOVÉ HADICE PN20, STOLÁNKOVÁ PÁKOVÁ BATERIE S DLOUHÝM RÁMÍNKEM, SIFON BILÝ
- ZÁVĚSNÝ WC KOMBIFIX, PŘEDNÍ OVLÁDÁNÍ, SEBĚTKO BILÉ, 18x12"
- VODOPRŮVNÉ ROZVODY TV A SV BUDOU VEDENY VE ZDI
- ODSTRAŇOVÁNÍ VŠECH NEPOTŘEBNÝCH ROZVODŮ KANALIZACE A VODY V TRÁSE NOVÝCH ROZVODŮ
- NUTNO POČÍTAT S VÝMĚNOU STÁVAJÍCÍHO VODOMĚŘU ZA NOVÝ - DODÁVA SPRÁVCE DOMU - NOVÁ NIKA A OSAZENÍ NOVÝCH DVĚŘEK 300/200/150
- POTRUBÍ VODY SPÁDOVAT K VÝTOKŮM U ZARÍZOVACÍCH PŘEDMĚTŮ
- POTRUBÍ VODY BUDE OPATŘENO NAVLÉKOVOU TEPELNOU IZOLACÍ TL 8mm
- VÝSKY A POLOHY PŘÍPOJENÍ ZARÍZOVACÍCH PŘEDMĚTŮ BUDOU UPŘESŇOVY NA ZÁKLADĚ VYBRANÉHO TYPU ZARÍZOVACÍHO PŘEDMĚTU INVESTOŘEM
- PŘED ZAHÁJENÍM STAVEBNÍCH PRACÍ NUTNO PŘEDEM ZKONTROLOVAT VŠECHNY MÍRY A OVĚŘIT S PROJEKTOVOU DOKUMENTACÍ
- TL OBRODOVÝCH STĚN JE ORIENTAČNÍ
- KE VŠEM POUŽITÝM VÝROBKŮM BUDOU DOLOŽENY TECHNICKÉ LISTY

Zodp. projektant:
Ing. Zdeněk Kovář

Ověř. razítko:

Investor: Statutární město Brno, městská část Brno-střed, Dominikánská 2, 601 69 Brno

Místov. Brno

Stupeň: DSP

Datum: Červen 2017

Podpis:

Měřítok: 1 : 50

Alce: VÍDEŇSKÁ 24 - oprava bytové jednotky č.2

Číslo zakázky: Víděňská 24/124, Brno-město, par.č. 648, k.ú. Štýřice (610186)

Název: Zjednodušený půdorys - rozvody ZTI

Č. výkresu: D1.4.2

Paré: 1